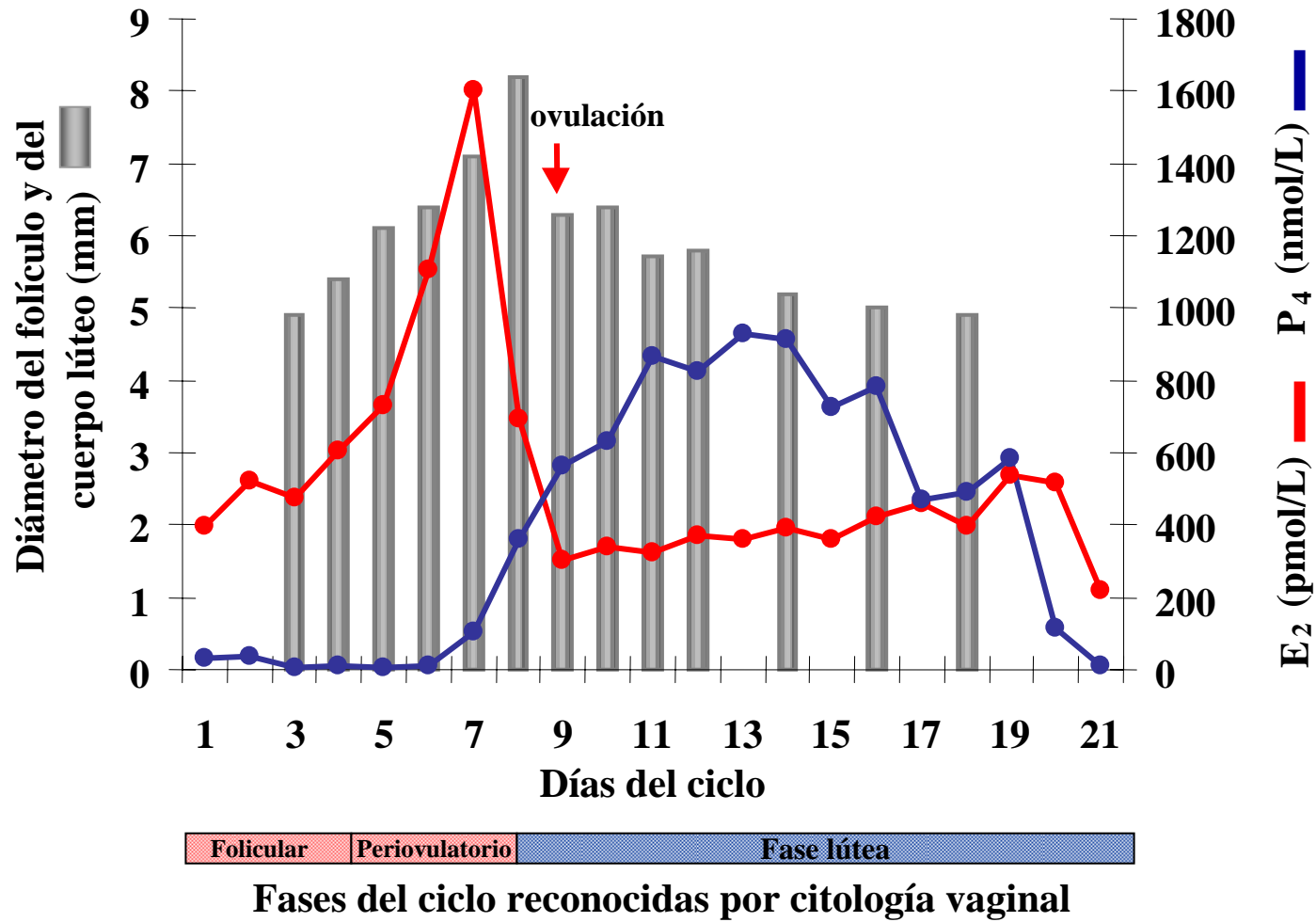


**Tablas y Figuras:**  
**Mecanismo de acción del levonorgestrel  
administrado como anticonceptivo de  
emergencia en la mona *Cebus apella*.**

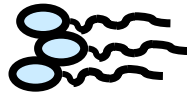
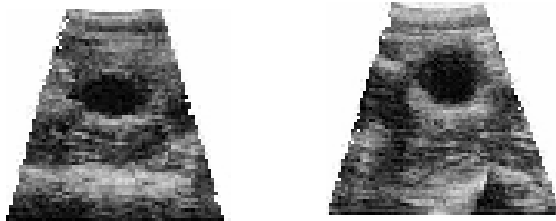
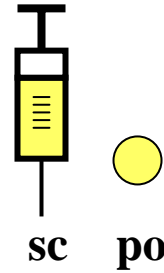
María Elena Ortíz. Unidad de Reproducción y  
Desarrollo. Facultad de Ciencias Biológicas.  
Pontificia Universidad Católica de Chile.

Revista Controversias en Ginecología y Obstetricia  
Vol. 13, Nro. 74 - 75, Dic-Enero 2004-2005, Colombia

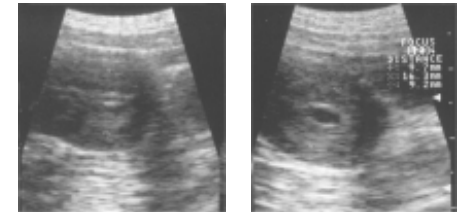
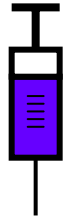


**Figura 1**

**LNG 0.75mg  
o 0.75mg x 2  
o Vehículo**



**RU 486**



**Fases del ciclo**

**Figura 2**

**LNG 0.75mg x 2  
o Vehículo**



**< 5mm**



**> 5mm**

**fase folicular**

**período  
periovulatorio**

**fase lútea**

**Fases del Ciclo**

**Figura 3**

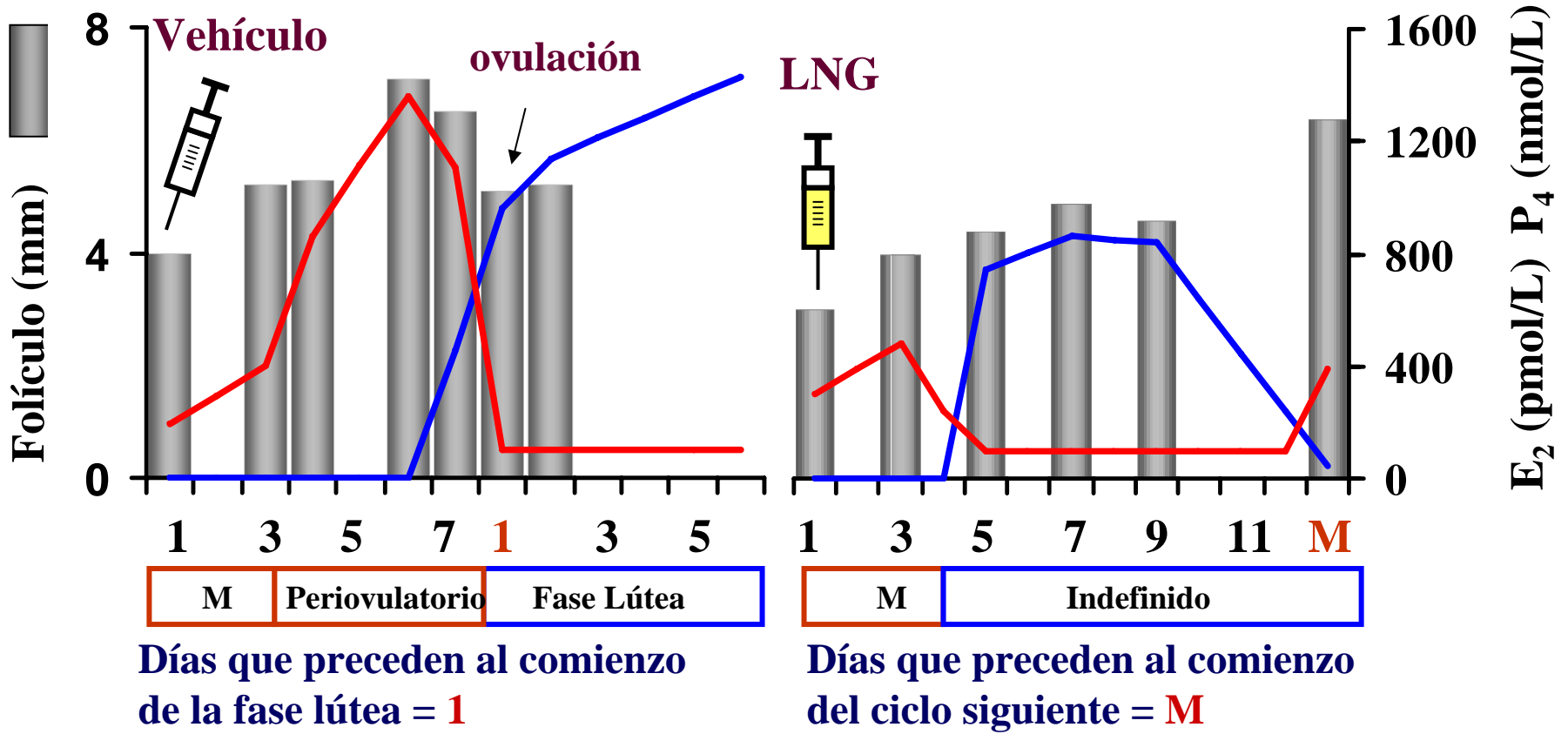
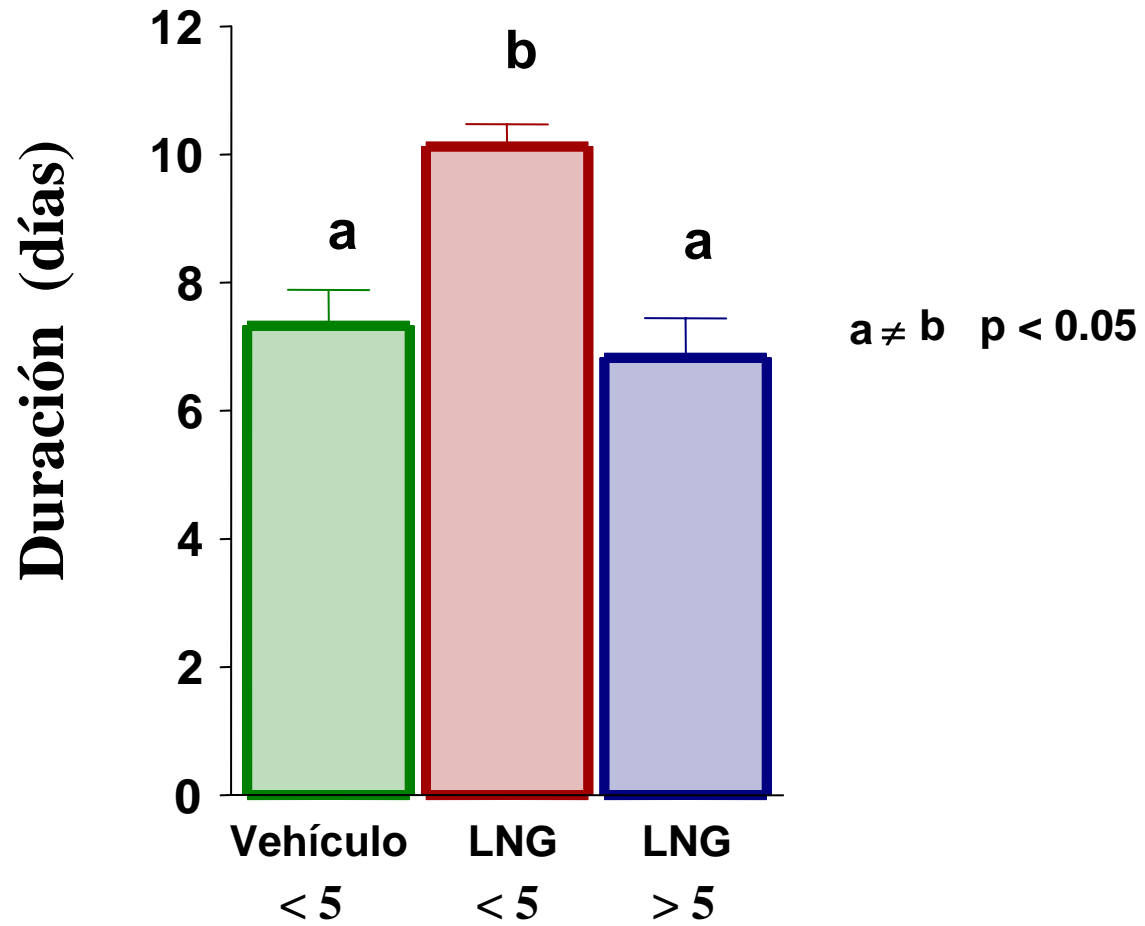


Figura 4



**Diámetro folicular al momento del tratamiento (mm)**

**Figura 5**

**Tabla 1: Efecto de la administración post-coital de LNG o Vehículo sobre la probabilidad de embarazo en la mona *Cebus apella***

N° asignado	N° de la mona	Secuencia de tratamiento en 4 ciclos			
		0.75mg sc	0.75mg po	0.75mgx2 sc	0.75mgx2 po
1	120	V	LNG	LNG	V
2	46	LNG	LNG	V	V
3	174	V	LNG	LNG	V
4	124	LNG	V	LNG	V
5	109	LNG	LNG	V	V
6	140	V	V	LNG	LNG
7	68	V	LNG	V	LNG
8	170	LNG	V	V	LNG
9	8	V	V	LNG	LNG
10	233	LNG	V	V	LNG
11	111	LNG	V	LNG	V
12	49	V	LNG	V	LNG
		V : 4/6 LNG : 3/6	V : 4/6 LNG : 4/6	V : 3/6 LNG : 3/6	V : 2/6 LNG : 3/6

V, LNG : No preñadas

V, LNG : Preñadas

**Tabla 2: Efecto de la administración postcoital de LNG o vehículo sobre la probabilidad de embarazo en la mona *Cebus apella***

<b>Tratamiento</b>	<b>Preñadas/Apareadas</b>	<b>% Preñadas</b>
Vehículo	13 / 24	54
LNG	13 / 24	54

**Tabla 3: Distribución de cinco ciclos de seis monas según el tratamiento con Vehículo o LNG**

Monas	Ciclos				
	1°	2°	3°	4°	5°
1	V	A	B	A	B
2	V	A	B	A	B
3	V	A	B	A	B
4	V	B	A	B	A
5	V	B	A	B	A
6	V	B	A	B	A

**V = Vehículo coincidente con folículo < 5mm**

**A = LNG coincidente con folículo < 5mm**

**B = LNG coincidente con folículo ≥ 5mm**

**Tabla 4: Efecto de la administración de LNG sobre el proceso ovulatorio cuando el tratamiento coincide con folículos de distintos tamaños en la mona Cebus apella**

<b>Grupo</b>	<b>Ovulación</b>		
	Suprimida	Postergada	Normal
< 5 mm	4	8	0
> 5 mm	0	0	12
Control	0	0	6